



TENSOR

**ACTIVE LOUDSPEAKERS
USER MANUAL**

Návod pro aktivní boxy
HH TENSOR

HH TENSOR

1 & 2 INPUTS: Monofonní vstupní kanály osazeny kombinovaným konektorem a ovladačem hlasitosti. Na vstup je možné přivést jak symetrické, tak i nesymetrické signály. Stereo signál přivedený kabelem s konektorem stereo Jack musí být rozdělen do dvou mono kabelů s mono Jacky.

3. MASTER VOLUME: Nastavuje celkovou hlasitost boxu Tensor. Při zapínání a vypínání nastavte na minimální hodnotu.

LIMIT: Boxy Tensor jsou vybaveny vestavěným limitem, který zabrání přebuzení zesilovače nebo reproduktoru. Pokud dojde k aktivaci limiteru, rozsvítí se kontrolka LIMIT. Je přípustné, aby kontrolka prosvítla během dynamických špiček skladby, ale pokud svítí často, nebo nepřerušovaně, nastavte ovladače Gain a Master na nižší hodnoty.

4. MIX OUT: Symetrický signálový výstup. Na výstup je odeslán signál před vstupem do koncového zesilovače. Výstup lze použít k odeslání signálu do dalšího aktivního boxu, aktivního monitoru, PA boxu nebo mixážního pultu. Signál není dotčen nastavením ovladače MAIN.

5. EQUALISATION: Box je vybaven čtveřicí přednastavených křivek ekvalizeru. Tyto křivky využijete k dosažení optimální barvy vašeho zvuku.

MUSIC: Zvýrazněné basy s neutrálními středy a výškami.

LIVE: Podobný charakter jako Music, ale s posunutým zdvihem na basech.

MONITOR: Zvuk s potlačenými výškami a basy a jemně zvýrazněnými středy s ořezem okolo 900Hz.

VOCAL: Zvuk s potlačenými basy a neutrálními středy a vyššími frekvencemi.

Nastavení EQ je uloženo a znovu načteno při dalším zapnutí. Box je dodáván s nastavením na hodnotu MUSIC.

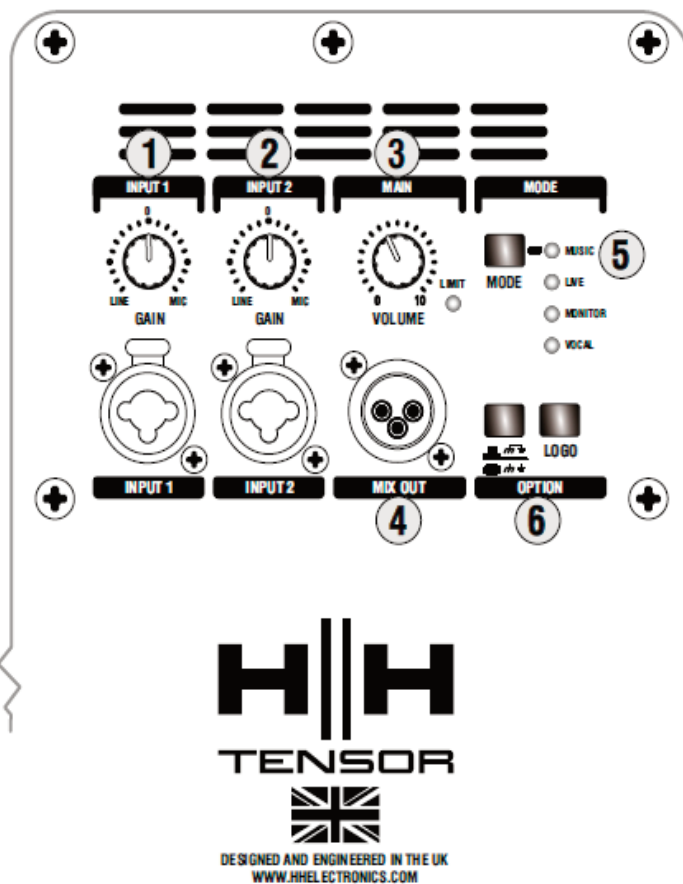
6. OPTION: Funkce Ground lift slouží k odstranění problému se zemními smyčkami. Tento problém, který spočívá v nadměrném šumu a brumu, se může vyskytnout, pokud je z jedné zásuvky napájeno více uzemněných zařízení. Tato funkce ovlivňuje signálový výstup MIX OUT.

Tlačítkem LOGO lze zapnout/vypnout podsvícené logo na přední straně boxu.

7. MAINS INLET SOCKET AND FUSE: Zásuvka pro připojení přibaleného síťového kabelu. Tato zásuvka obsahuje hlavní bezpečnostní pojistku. Používejte pouze pojistky se shodnou velikostí a hodnotou předepsanou na zadním panelu zesilovače.

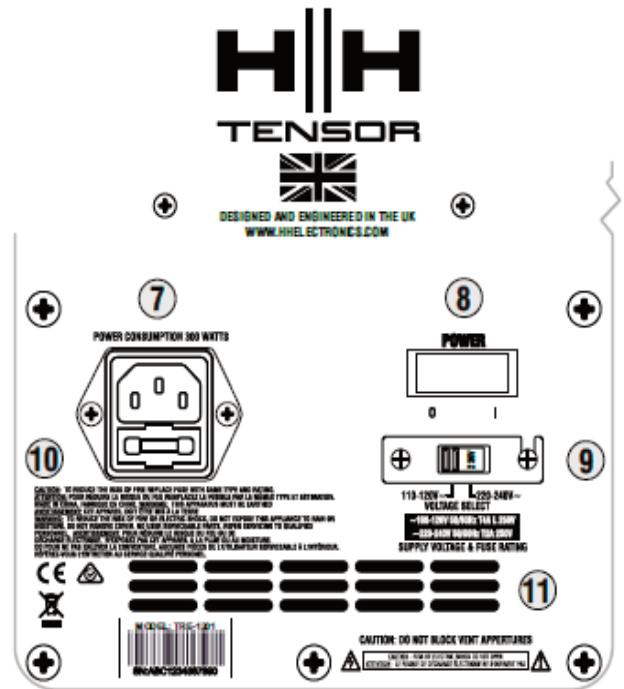
8. MAINS SWITCH: Slouží k zapnutí a vypnutí zesilovače. Ujistěte se, že při zapínání a vypínání jsou všechny ovladače nastavené na minimální hodnoty.

9. VOLTAGE SELECT SWITCH: Tímto posuvným ovladačem lze měnit napětí. Ačkoli je věnována velká pozornost tomu, aby bylo nastavené správné napětí pro vaši zemi, před prvním zapnutím prosím zkontrolujte, zda je nastavena správná hodnota. Nesprávně zvolené napětí může zapříčinit zni-

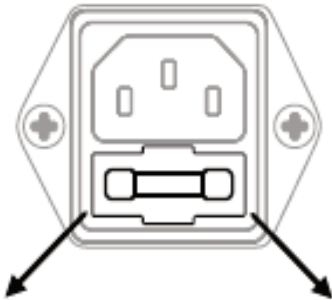


10. INFORMATION: Technické údaje, které se vztahují k zesilovači : výrobní číslo, příkon atd.

11. AIR VENTS: Tyto větrací otvory jsou nezbytné ke správné funkci zesilovače. Nikdy je proto nezakrývejte.

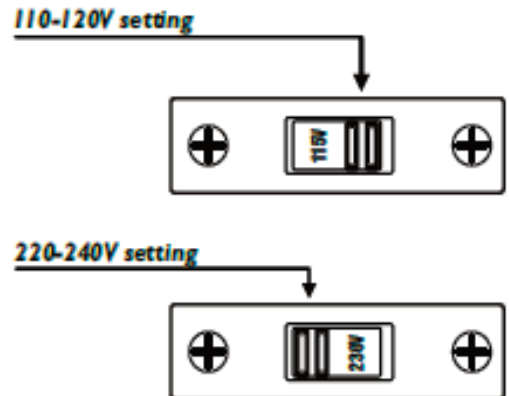


Pokud budete provádět následující operace, vypněte zesilovač a odpojte napájecí kabel ze sítě.



1. Vyměňte box s pojistkou.
2. Ujistěte se, že nová pojistka je stejného typu a hodnoty.

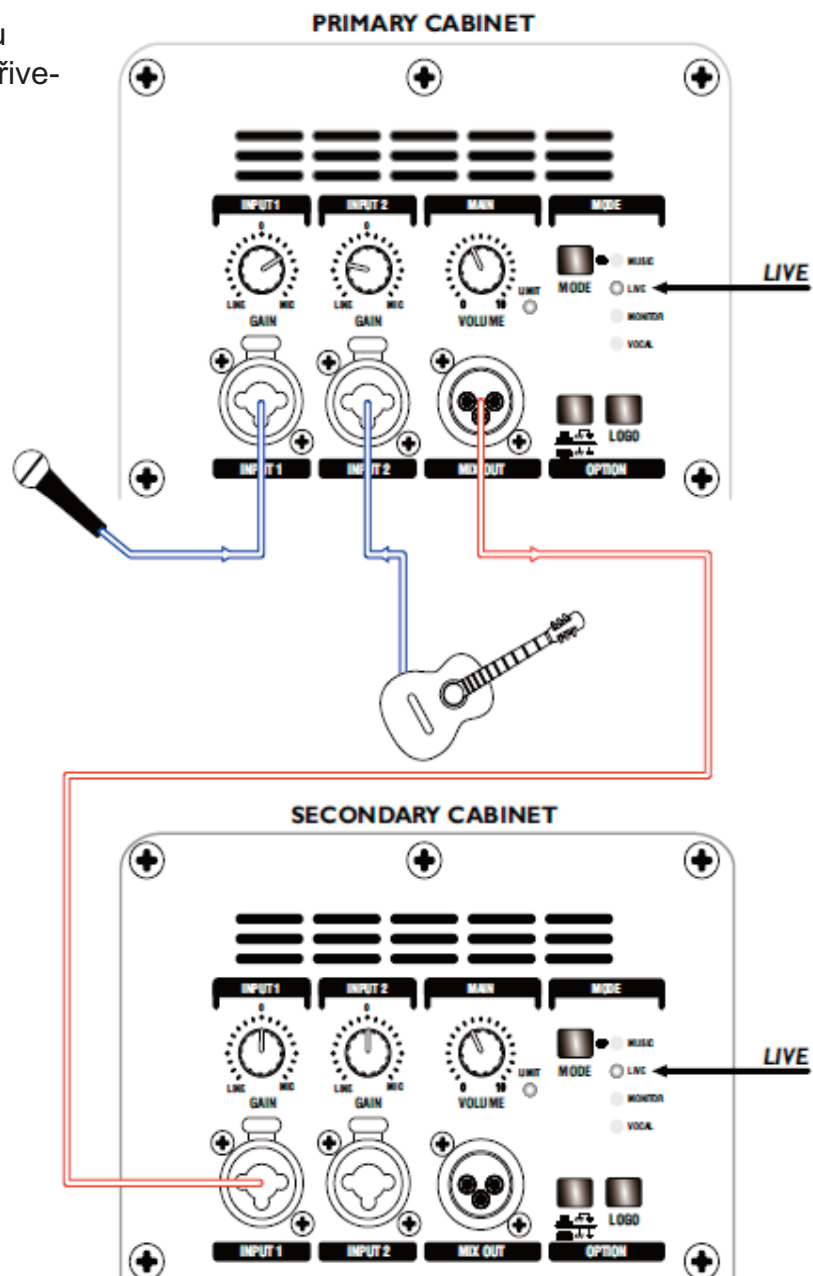
~100-120V 50/60Hz T4A L 250V
~220-240V 50/60Hz T2A 250V
SUPPLY VOLTAGE & FUSE RATING



Za pomoci vhodného nástroje posuňte ovladačem změny napětí na požadovanou hodnotu.

Vzorová zapojení

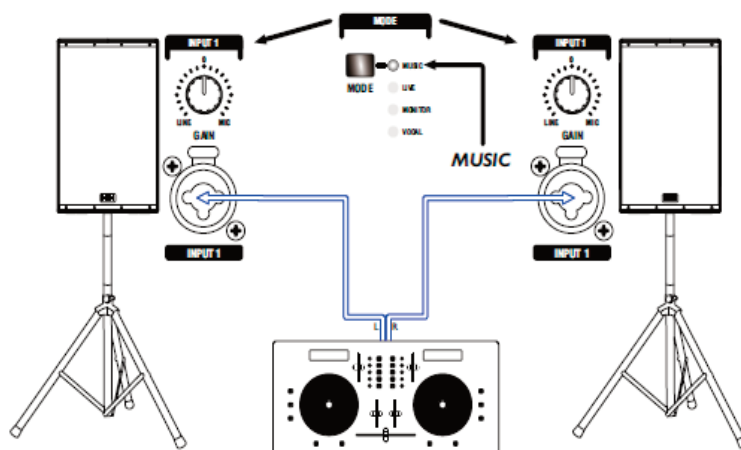
Následující příklad ilustruje propojení dvou boxů přes výstup MIX OUTPUT. Signály přivedené na vstupy boxu 1 budou hrát z obou boxů.



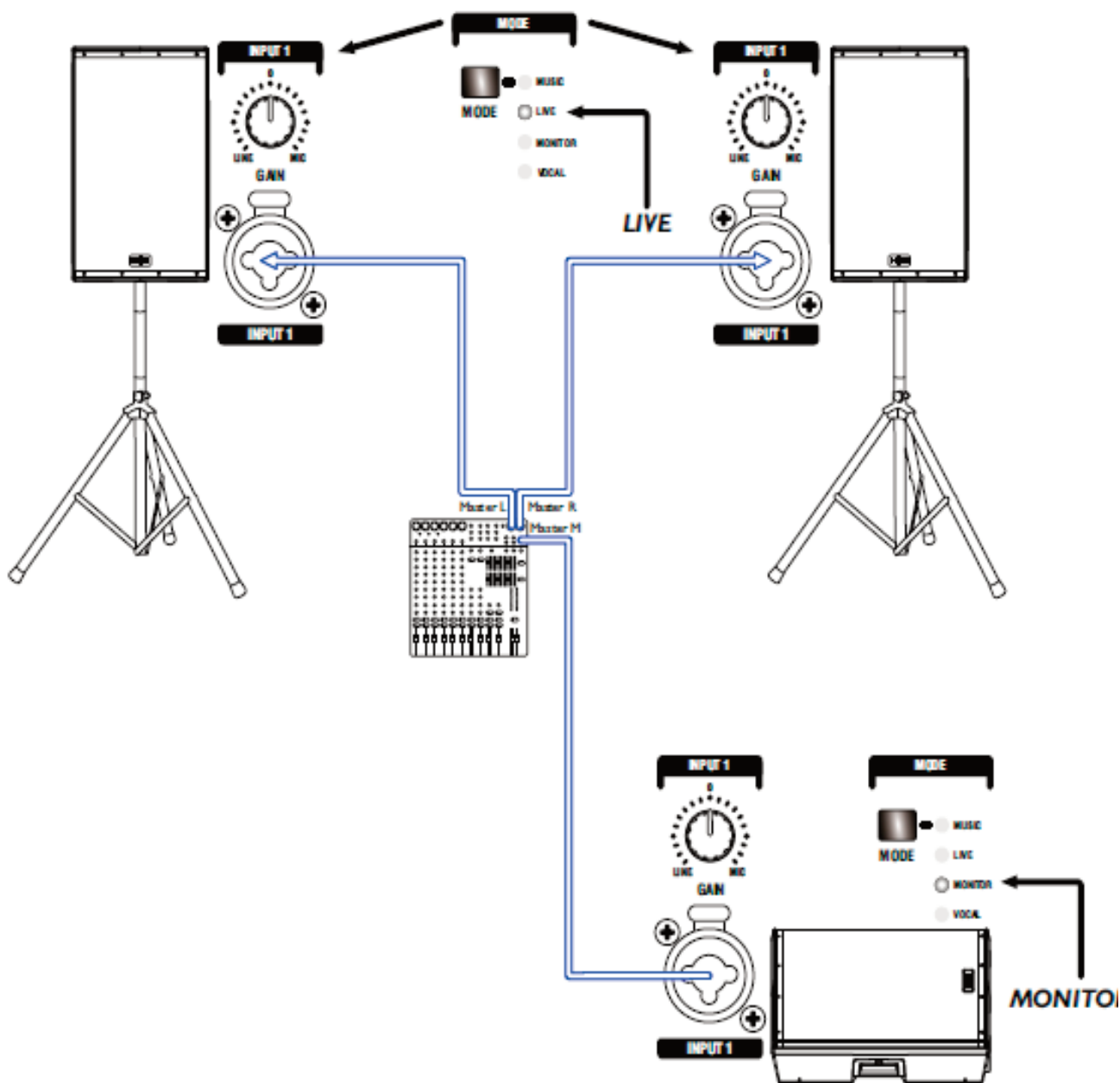
EXAMPLE 2

Sestava pro DJ

A DJ setup:



Sestava pro živou produkci s monitorem



TIPY PRO UŽIVATELE

VYBALENÍ

Po rozbalení zkontrolujte, zda není produkt poškozen přepravou. Pro případný budoucí servisní zásah uchovejte originální krabici včetně výstelek a výplní. Kabely úhledně smotejte do vzoru 8.

SESTAVENÍ

Boxy TRE mohou být umístěny na zemi, nebo vhodném stojanu pro reproboxy. Pokud umísťujete box na stojan, vždy se ujistěte, že tyč stojanu je dostatečně zapuštěna ve stojanu. Ujistěte se, že nohy stojanu mají dostatečné sešikmení a že stojan nestojí ve vchodu, nebo v jiné přístupové cestě.

VYPÍNÁNÍ

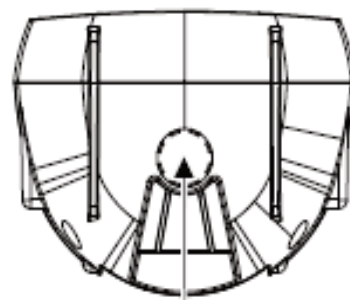
Po ukončení používání nastavte všechny ovladače hlasitosti na minimum a box vypněte. Pokud je hlavní síťový vypínač v poloze OFF, odpojte síťový kabel ze zásuvky.

UPOZORNĚNÍ

Pokud je zesilovač zapnutý, vždy při odpojování externích zařízení nastavte hlasitost na minimum.

UŽITEČNÉ TIPY

- Použijte bezpečná elektrická zařízení vybavená síťovou pojistkou.
- Začínáte s EQ nastaveným na nulové hodnoty a hlasitostí nastavenou na nulu.
- Celková hlasitost by při zapínání a vypínání měla být nastavena na nulu.
- Nepoužívejte extrémní nastavení u EQ.
- Gain u vstupního kanálu nastavte na maximální úroveň bez zkreslení signálu.
- Nejprve nastavte mikrofonní kanály. Poté přizpůsobte hlasitost ostatních kanálů.
- Vyhněte se vysokým hladinám hlasitosti u aparátů na pódiu.
- Neskladujte a nepoužívejte audio vybavení ve vlhkém prostředí nebo v prostředí s extrémními teplotami.
- Pečujte o kabely. Nestavte na ně aparaturu a nepřejíždějte je kufry s kolečky. Nedělejte na nich uzly a používejte ke správnému účelu - instrumentální kabel není speaker kabel.
- Dbejte na správné zabezpečení nákladu během přepravy.
- Neumísťujte reproduktory blízko ke světlům. Světla produkují teplo, které může reproduktory poničit.
- Myslete na celkovou spotřebu energie. Přetížení hlavní síťové zásuvky je nebezpečné a může způsobit výpadek energie během produkce.
- Síťové kabely a nástrojové kabely skladujte odděleně.



35mm pole socket



Bezpečnostní pokyny:

VAROVÁNÍ: Abyste zamezili úrazu elektrickým proudem, nevystavujte toto zařízení dešti, nebo vlhkosti. Zařízení neotvírejte, ani se je nepokoušejte opravovat - hrozí úraz elektrickým proudem! Servisní úkony svěřte pouze kvalifikovanému servisu.

Důležité bezpečnostní pokyny:

1. Před použitím přístroje si přečtěte návod k použití.
2. Uchovejte tento návod pro pozdější použití.
3. Věnujte pozornost všem bezpečnostním upozorněním.
4. Dodržujte pokyny výrobce.
5. Nepoužívejte přístroj v blízkosti vody nebo ve vlhkém prostředí.
6. K čištění používejte pouze vlhkou utěrku.
7. Neblokujte žádný z ventilačních otvorů. Přístroj nainstalujte ve shodě s doporučeními výrobce.
8. Přístroj neumísťujte blízko ke zdrojům tepla.
9. Používejte pouze se správným síťovým kabelem.
10. Chraňte síťový kabel před poškozením. Pokud k němu dojde, vyměňte ho za nový.
11. Odpojte zařízení ze sítě během bouřky nebo pokud není delší dobu používáno.

Servis zajišťuje:

Výhradní dovozce pro Českou a Slovenskou republiku:

Music Trade
Nová Ves 133
27752
Tel/Fax: 296180023
e-mail: musictrad@volny.cz
www.musictrade.cz

